



# 認定こども園 みゆきだより

2023.11.29 (水)

## 12月号

色とりどりのイルミネーションで気分もUP!UP!

色とりどりのイルミネーションが玄関に飾られ、みんなの心を楽しませてくれる季節になりました。同時に、壁にかけられたカレンダーも、あと1枚!子どもたちそれぞれが、自分のペースで大きくたくましく成長してきたこの1年を振り返る頃にもなりましたね。

今年最後のお楽しみ行事は、クリスマス会です。子どもたちはワクワクしながらツリー飾りを作ったり、クリスマスソングを歌ったりして楽しんでいます。園内も日に日に子どもたちのステキな飾りでクリスマスムード一色に大変身していきますので、楽しみにしててくださいね

朝夕と日中の寒暖差も激しい時期、体調を崩しがちになったり、感染症が流行ったりし始めています。手洗い、うがいをして、体調管理にも十分気を配っていきたいと思います。

### ～各クラスの年間スローガンと12月の保育目標～

#### ●めだかくみ 「愛いっぱい ～すこやかに のびのびと～」

- 寒い時期も体調に気をつけて、リズムある生活を送る。
- 簡単な言葉や仕草を通して、保育者や友だちとの関わりを楽しむ。

#### ●ひよこぐみ 「うれしい!たのしい!友だちだいすき!」

- 自分のことを自分でしようとし、できるところまでやってみる。
- 冬ならではの活動を通して、保育者や友だちと関わりながら言葉のやりとりを楽しむ。

#### ●りすくみ 「Let's チャレンジ!ひとりでできるもん!」

- 食事の片付けや衣服の始末など、身の回りのことを自分でする。
- 身体をしっかりと動かしてあそび、冬の寒さに負けない体力をつける。

#### ●うさぎぐみ 「ふみだそう 大きな一歩」

- 身近な自然の変化に気づき、冬の訪れを感じる。
- 楽器を奏でたり、全身を使うあそびをしたりして、表現あそびを楽しむ。

#### ●くまぐみ 「Color! 見つけよう じぶんいろ」

- 共通の目的をもって活動できるように、友だちとのかかわりを広げる。
- 風習やイベントを通じて、年末年始の季節感を楽しみ、興味関心をもつ。

#### ●ぞうぐみ 「絆 ～思いやるこころ 育ち合う仲間～」

- 一人ひとりが自分に自信をもち、友だち同士で認め合える関係を築く。
- 年末年始の習わしや過ごし方に関心をもち、体験する。



9月中旬から11月の下旬まで約2か月をかけて、系列園「せんだの森」のすべての空調・照明・換気設備を更新しました。建築から15年経過し老朽化のために行いましたが、今後も屋根や給水設備、調理設備なども順次行う予定です。保育施設は年間300日開所しており、ほぼ毎日どの部屋も使うため、まとまった工事日を確保することが難しく、今回の工事でも安全のためにすべて土曜日・日祝日のみで行いました。しかも、空調設備は夏や冬に必ず使うものなので、こういった工事は春か秋にしかできません。10年を過ぎたあたりから外壁のメンテナンスをすすめています。建物を長く快適に使用するためには今後も定期的な工事は必要となります。

「みゆき」も来年の3月で6年が経過しますが、ところどころ補修が必要な場所が発生しています。あと3年～4年もすればさらに改修工事を定期的に予定することになります。(その際には、多少のご不便をおかけすることになると思います。)環境配慮のための木造園舎ですが、毎年春には職員総出でワックスを塗布しています。毎日使う園舎に愛着をもって接することで、今後も子どもたちや保護者にも気持ちよく使ってもらいたいと思います。2018年7月には新築3か月で床下浸水に見舞われ復旧には3か月もかかりましたが、それも乗り越えての今日があります。(園長)

### <口座振替について>

・毎月20日頃請求書を発行いたします。振替日前日までに指定口座への入金をお願いします。指定の口座より、毎月27日に引き落としさせていただきます。※27日の曜日によっては振替日が変更になります。※12月の口座振替日は、12月27日(水)です。26日(火)までには入金お願いいたします。

### <12月22日(金) クリスマス会です。>

・22日はみんなお待ちかねのクリスマス会です。キャンドルサービスやぞう組のクリスマスソング演奏・給食のスペシャルランチなど楽しみいっぱいです。今年もプレゼントをサンタさんがたくさんとどけてくれるかな?楽しみに待ってようね!お楽しみに!!



### <年末年始の保育について>

※年末年始の12月29日(金)・30日(土)(お弁当持参)・1月4日(木)・5日(金)・6日(土)は希望保育です。なお、12/31(日)1/1(月)～1/3(水)は、園はお休みです。

希望保育中は、通常保育と同じ時間7:00～19:00では開園しますが、子どもたちの登園人数が少なくなると予想されます。給食の食数把握も行いたいので、希望保育アンケートを実施いたします。後日詳細は配布いたします。

※休み期間中の緊急連絡先については、みゆき(miyuki1@urban.ne.jp)園メールとなります。その際、園名・クラス・名前・連絡先をお伝えください。お時間をいただくこととなりますが、折り返しご連絡させていただきます。

### 《 早めのワクチン接種のすすめ 》

気温が下がり、空気も乾燥してきました。この時期心配なのは風邪の症状や感染症です。手洗い、うがいをしっかり行って、こまめな水分補給や栄養のある食事、十分な睡眠に留意しながら過ごしましょう。これからの季節注意して欲しい感染症は、**インフルエンザ・コロナウイルス・アデノウイルス・RSウイルス・溶連菌感染症・ノロウイルス感染症**です。お子様の体調の変化をいち早くキャッチし、早めの病院受診に心がけてください。感染症にかかった場合は、園にも知らせてください。登園につきましては、主治医の指示にしたがってください。

既に、インフルエンザが流行しています。クラスだよりやセコムメールでお知らせしていますように、ワクチン接種を検討されているお家の方は、ワクチン接種後、免疫ができるまでにある程度の時間がかかりますので、早めの接種をおすすめいたします。

### <1月の行事予定>

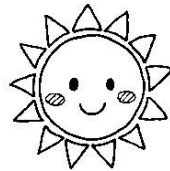
- ・1月4日(木)・5日(金)・6日(土) 希望保育
- ・1月9日(火) 郵便ごっこ
- ・1月11日(木) 伝承あそびにふれる会
- ・1月18日(木) 移動図書館(ぞう組)
- ・1月19日(金) 絵本読み聞かせ(ぞう組)

※今後の行事に関しましては、その都度の状況をみながら検討し詳細等は改めてお伝えいたします。



てあらいうがいを  
してげんきに  
すごそうね!

# おひさまだよ



2023. 11. 29  
認定こども園 みゆき

朝夕の冷え込みがぐっと厳しくなってきました。一日のうちの寒暖差が激しいと、風邪をひきやすくなります。これからやってくる本格的な冬に向けて、かぜに負けない丈夫な身体づくりを心がけていきましょう。

また、インフルエンザだけでなく、コロナウイルスもまだまだ感染の恐れがある今、気になる症状があればかかりつけ医や休日当番医にまず電話で相談してください。

## こんなときどうする？ 子どもの訴える症状

### ◆熱が高い

#### こんな時は病院へ

熱と同時に次の症状が見られる場合は、病院を受診しましょう。

- 下痢や激しい嘔吐がある
- 脱水症状がある
- 唇や爪が紫色になる(チアノーゼ)
- 呼吸が荒い
- ひきつけが10分以上ある



### ◆咳がひどい

#### こんな時は病院へ

- 発作的に激しく咳き込む
- 唇が紫色になっている
- のどがヒューヒューと鳴る
- 呼吸の時にゼーゼーと音がする
- 犬の遠吠えのような咳
- 顔色が悪くぐったりしている
- 息づかいが早く、苦しそう



#### 家庭での手当

##### 体温計で正確に測る

厚着や室温が高いだけでも、子どもの体温は上がります。まずは、体温計で正確な数値を確認しましょう。また、記録しておきましょう。

##### 安静にする

発熱以外の症状がなく、食欲があって機嫌がよければ、安静にして様子を見ます。手足が冷たくて寒そうにしている時は、湯たんぽなどで温め、逆に体が熱い時は、水枕などで冷やします。十分な水分補給を心がけ、汗をかいたら下着を取り替えます。

##### マスクで予防

感染予防とあわせて、ウイルスをまき散らさない事も大切です。

#### 家庭での手当

##### 部屋を暖かくして湿度を上げる

空気が乾燥しているとのどを痛めます。湿度と温度の調節を。室温16~18度、湿度60℃前後が目安です。加湿器を使いましょう。

##### 水分補給

のどの乾燥を防ぎ、咳を和らげるために水分補給をします。うがいも効果的です。

##### 背中をさする

咳が治まらないときは、上体を起こして背中をさすったり、抱っこしたりして、安心させてあげましょう。



## 冬はやけどに注意！！

寒い冬の時期は、ご家庭で暖房器具を使用される機会も多くなると思います。そんな時に気をつけたいケガが“やけど”です。大人が気をつけていても、少し目をはなしていたら…ということのないように、応急処置について知っておきましょう。

手の届く範囲+台の高さの目安

1歳=90センチ  
2歳=110センチ  
3歳=120センチ  
4歳=130センチ  
5歳=140センチ

手の届く範囲+台の高さ

国研)産業技術総合研究所資料より

#### やけどの面積

赤ちゃんは体の表面積の10%以上をやけどすると脱水症状を起こし、命が危険にさらされることがあります。やけどが大人の手のひらより大きい場合は救急車を呼びましょう。

#### 50℃の熱さでも赤ちゃんはやけどする

大人でも、29秒間50℃の物に触れ続けるとやけどします。大人よりさらに皮膚の薄い子どもは、短時間であつという間に熱が皮膚の中に伝わりやけどをします。



#### やけどの見分け方

- 1度：皮膚が赤くなる
- 2度：水疱ができる
- 3度：白色化または黒くなる

#### やけどの手当て

- \* 水道水で20~30分冷やす。または冷たくした清潔なおしぼりでそっと冷やす。(やけどした皮膚は傷つきやすくなっています。直接水をあてないようにしましょう。)
- \* 衣服は着せたまま冷やす。(無理に衣服を脱ぐと一緒に皮膚がはがれてしまいます)
- \* 冷やす時は体温調節に注意しましょう。
- \* 必ず病院を受診しましょう。

#### このやけどの処置はNG

- 冷却グッズを直接やけどしたところに当てること。
- 冷やさずに、薬や軟膏などを自己判断で塗ること。
- 水ぶくれをつぶすこと。

## 12月のほけん指導

11月の保健指導は、「冬の感染症予防について知る」「うがいの仕方を知る」について行いました。

12月21(木)の保健指導は、「やけどについて知る」について行ないます。

## 12月・1月1~3日の当番医

3日(日)	藤本外科胃腸科肛門科クリニック	927-1414 (御門町)	堀病院	926-3387 (沖野上町)
10日(日)	日野内科・小児科クリニック	957-7222 (新漕町)	卜部耳鼻咽喉科医院	923-3287 (霞町)
17日(日)	木村小児科	943-7117 (南蔵王町)	上田耳鼻咽喉科医院	931-1000 (旭町)
24日(日)	小池病院・小児科	932-3512 (光南町)	ゆう耳鼻いんこう科クリニック	982-7387 (南蔵王町)
30日(土)	細木小児科	921-7111 (港町)	庵谷内科循環器科	970-2022 (御幸町)
31日(日)	たかはし小児科	921-0026 (三吉町)	福田内科小児科	951-2201 (瀬戸町)
1/1(月)	おひさまこどもクリニック	955-3220 (御幸町)	クリニック和田	953-8292 (多治米町)
2日(火)	みつふじ小児科	953-0307 (川口町)	小林病院	943-3111 (春日町)
3日(水)	やすはらこどもクリニック	953-1152 (多治米町)	ふじもり医院	947-1275 (伊勢丘)

※12/30、31、1/1、2、3日は耳鼻科の当番医はありません

小児の休日・夜間の診療については、[福山夜間小児診療所\(年中無休\)084-922-4999](#)で受け付けています。診療時間は19:00~22:30(受付は22:15まで)です。